

UL AWM STYLE No.2464適合 シールド付ツイストペア多心ケーブル

UL AWM STYLE No.2464 Shielded twisted pair multi cable

MSCKF シリーズ SERIES

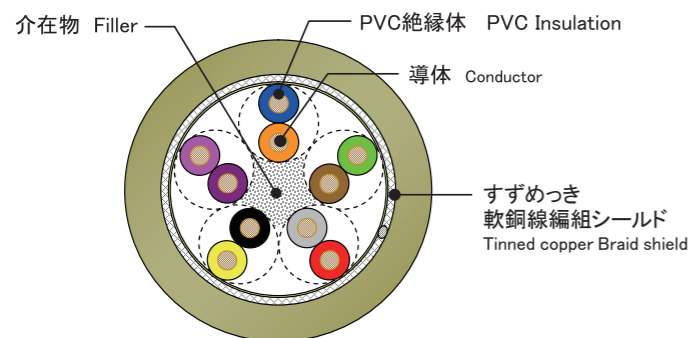
シールド shield

RoHS対応品 RoHS complete

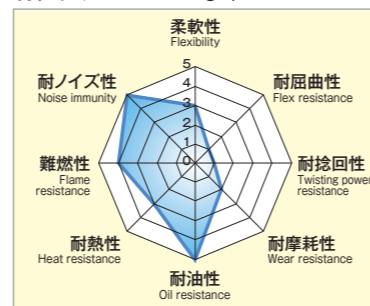
耐油性 Oil resistance

MSCKF SERIES

構造図 Construction figure



特性グラフ Features graph

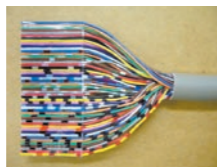


表面印字 Marking

- KANEKO CORD E81221 AWM 2464 VW-1 PVC JACKETED CABLE MSCKF-□□ (またはE300312)
- 印字色...白印字 ■ Marking...White printed

特長 Characteristics

- ツイストペア(対撚り)構造の為、耐ノイズ性及び信号特性が良好です。
- シールドがありますのでEMC対策に有効です。
- シースには耐熱・耐油性PVCを使用。
- フラット加工後に圧接コネクタを取り付け可能。
- Twisted pair structure.Good performance of signal ,and noise resistance.
- Shield braid is effective EMC measure
- Heat and oil resistance sheath.
- After flat processing, you can install a pressure welding connector.



用途 Use

- 電子機器配線用ケーブル ■ for Electronic equipment

定格 Rating

温度 Temp.	80℃
電圧 Voltage	300V

電気特性 Electrical Characteristics

導体抵抗 Conductor resistance	絶縁抵抗 Insulation resistance	耐電圧 Withstand Voltage
(Ω/km)	(MΩ/km)	(V/分) (V/1min)
230 以下 230 MAX	10 以上 10 MIN	AC 2000V

品名 Product name

MSCKF-□□(W)

↑ シリーズ名 series ↑ 心数 number of core ↑ 色記号 color code

シース色 Sheath color

- ワームグレー 色記号 : W ■ Worm Grey Color Code:W

ラインナップ Line-up

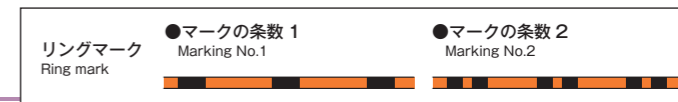
品名 product name	心数 number	対数 pair	導体 conductor		PVC絶縁体 PVC insulation		シールド shield	PVCシース PVC sheath		許容電流(A) allowable ampacity
			構成 structure AWGサイズ AWG size	外径(mm) diameter	厚さ(mm) thickness	外径(mm) diameter		厚さ(mm) thickness	外径(mm) diameter	
MSCKF-10(W)	10	5P	7/0.127 すずめっき 軟銅線 tinned copper AWG28 (0.088SQ)	約 0.38	約 0.25	0.88	すずめっき 軟銅線編組 tinned copper shield braid	約 0.9	6.2	1.0
MSCKF-14(W)	14	7P							6.8	0.9
MSCKF-16(W)	16	8P							7.2	0.8
MSCKF-20(W)	20	10P							8.0	0.8
MSCKF-24(W)	24	12P							8.1	0.6
MSCKF-26(W)	26	13P							8.7	0.6
MSCKF-36(W)	36	18P							9.5	0.6
MSCKF-40(W)	40	20P							10.0	0.6
MSCKF-50(W)	50	25P							11.0	0.5
MSCKF-60(W)	60	30P							11.8	0.5

※許容電流値は、周囲温度30℃での計算値であり保証値ではありません。
The current carrying capacities is a calculation value at 30℃
※在庫・数量・納期につきましては、当社営業担当までお問い合わせください。
Please inquire of sales staff about stock,date for delivery.

標準条長 Standard length

- 100m

心線識別 Insulation color



ペア番号 Pair No.	1	2	3	4	5	6	7	8	9	10	11	12	13	14	15	16	17	18	19	20																		
心線番号 Core No.	1	2	3	4	5	6	7	8	9	10	11	12	13	14	15	16	17	18	19	20																		
PVCの色 Insulation color	青	橙	緑	茶	鼠	赤	黒	黄	桃	紫	白	青	橙	緑	茶	鼠	赤	黒	黄	桃	紫	白	青	橙	緑	茶	鼠	赤	黄									
マークの色 Marking color	-	-	-	-	-	-	-	-	-	赤	白	白	白	白	白	黒	黒	白	青	赤	白	白	白	白	白	黒	黒	白	青	黒	黒	黒	黒	黒	赤			
マークの条数 Marking No.	-	-	-	-	-	-	-	-	-	1	1	1	1	1	1	1	1	1	1	1	1	1	1	2	2	2	2	2	2	2	2	2	1	1	1	1	1	1

ペア番号 Pair No.	21	22	23	24	25	26	27	28	29	30												
心線番号 Core No.	41	42	43	44	45	46	47	48	49	50	51	52	53	54	55	56	57	58	59	60		
PVCの色 Insulation color	桃	紫	白	青	橙	緑	茶	鼠	赤	黒	黄	桃	紫	白	青	橙	緑	茶	鼠	赤	黒	黄
マークの色 Marking color	赤	黒	黒	黒	黒	黒	黒	黒	赤	赤	黄	黄	黄	黄	黄	黄	黄	青	青	青	青	青
マークの条数 Marking No.	1	1	1	1	2	2	2	2	2	2	2	2	1	1	1	1	1	1	1	1	1	1