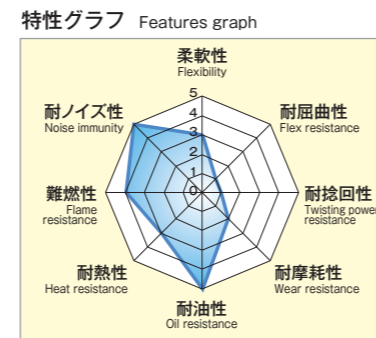
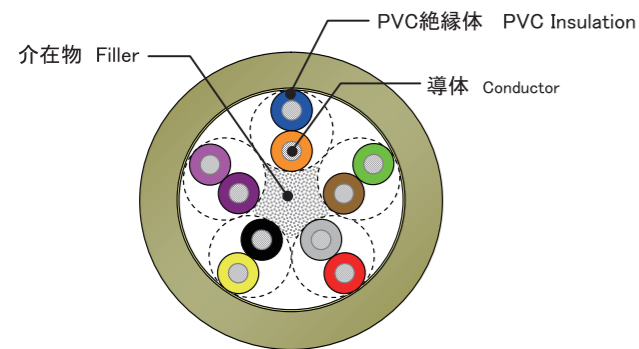


構造図 Construction figure

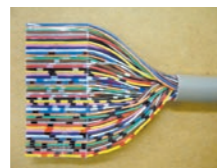


表面印字 Marking

- KANEKO CORD E81221 AWM 2464 VW-1 PVC JACKETED CABLE MCKF-□□ (またはE300312)
- 印字色…黒印字 ■ Marking…Black printed

特長 Characteristics

- ツイストペア(対撚り)構造の為、耐ノイズ性及び信号特性が良好です。
- シースには耐熱・耐油性PVCを使用。
- フラット加工後に圧接コネクタを取り付け可能。



- Twisted pair structure.Good performance of signal and noise resistance.
- Heat and oil resistance sheath.
- After flat processing, you can install a pressure welding connector.

用途 Use

- 電子機器配線用ケーブル ■ for Electronic equipment.

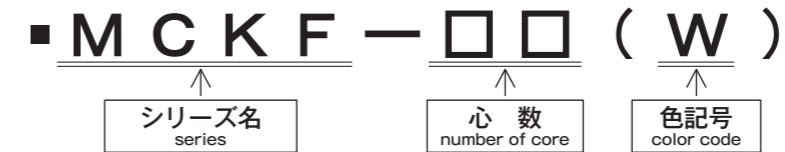
定格 Rating

温度 Temp.	80℃
電圧 Voltage	300V

電気特性 Electrical Characteristics

導体抵抗 Conductor resistance	絶縁抵抗 Insulation resistance	耐電圧 Withstand Voltage
(Ω/km)	(MΩ/km)	(V/分) (V/1min)
230 以下 230 MAX	10 以上 10 MIN	AC 2000V

品名 Product name



シース色 Sheath color

- ワームグレー 色記号 : W ■ Worm Grey Color Code : W

ラインナップ Line-up

品名 product name	心数 number	対数 pair	導体 conductor		PVC絶縁体 PVC insulation		PVCシース PVC sheath		許容電流(A) allowable ampacity
			構成 structure AWGサイズ AWG size	外径(mm) diameter	厚さ(mm) thickness	外径(mm) diameter	厚さ(mm) thickness	外径(mm) diameter	
MCKF-10(W)	10	5P	7/0.127 すずめっき 軟銅線 tinned copper AWG28 (0.088SQ)	約0.38	約0.25	0.88	約0.9	6.0	1.0
MCKF-14(W)	14	7P						6.4	0.9
MCKF-16(W)	16	8P						6.9	0.8
MCKF-20(W)	20	10P						7.9	0.8
MCKF-24(W)	24	12P						8.1	0.6
MCKF-26(W)	26	13P						8.3	0.6
MCKF-28(W)	28	14P						8.7	0.6
MCKF-30(W)	30	15P						9.4	0.6
MCKF-40(W)	40	20P						9.7	0.6
MCKF-50(W)	50	25P						10.9	0.5
MCKF-60(W)	60	30P	11.6	0.5					
MCKF-64(W)	64	32P	11.8	0.5					

※許容電流値は、周囲温度30℃での計算値であり保証値ではありません。
The current carrying capacities is a calculation value at 30℃
※在庫・数量・納期につきましては、当社営業担当までお問い合わせください。
Please inquire of sales staff about stock,date for delivery.

標準条長 Standard length

- 100m

心線識別 Insulation color



ペア番号 Pair No.	1	2	3	4	5	6	7	8	9	10	11	12	13	14	15	16	17	18	19	20																				
心線番号 Core No.	1	2	3	4	5	6	7	8	9	10	11	12	13	14	15	16	17	18	19	20																				
PVCの色 Insulation color	青	橙	緑	茶	鼠	赤	黒	黄	桃	紫	白	青	橙	緑	茶	鼠	赤	黒	黄	桃	紫	白	青	橙	緑	茶	鼠	赤	黄											
マークの色 Marking color	-	-	-	-	-	-	-	-	-	赤	白	白	白	白	白	黒	黒	白	青	赤	白	白	白	白	白	白	黒	黒	白	青	黒	黒	黒	黒	黒	赤				
マークの条数 Marking No.	-	-	-	-	-	-	-	-	-	1	1	1	1	1	1	1	1	1	1	1	1	2	2	2	2	2	2	2	2	2	2	2	2	1	1	1	1	1	1	1

ペア番号 Pair No.	21	22	23	24	25	26	27	28	29	30	31	32												
心線番号 Core No.	41	42	43	44	45	46	47	48	49	50	51	52	53	54	55	56	57	58	59	60	61	62	63	64
PVCの色 Insulation color	桃	紫	白	青	橙	緑	茶	鼠	赤	黄	桃	紫	白	青	橙	緑	茶	鼠	赤	黄	桃	紫	白	青
マークの色 Marking color	赤	黒	黒	黒	黒	黒	黒	黒	赤	赤	黄	黄	黄	黄	黄	黄	黄	青	黄	黄	黄	黄	黄	橙
マークの条数 Marking No.	1	1	1	2	2	2	2	2	2	2	2	1	1	1	1	1	1	1	1	1	1	2	1	